



Die Komplettlösung für die Überwachung von Cloud-Diensten



Mit LM Cloud von LogicMonitor profitieren Sie maximal von Ihrer Investition in allen Cloud-Diensten. Dank Echtzeiteinblick in die Cloud-Gesamtleistung können Cloud-Verantwortliche fundierte, datengesteuerte IT-Ausgaben verfolgen.

Ihre Strategie für eine umfassende Cloud-Überwachung

LM Cloud bietet Dashboards auf Führungsebene und tiefe technische Einblicke, die einen vollständigen Überblick über den Zustand Ihrer Multi-Cloud-Bereitstellung in AWS, Azure und Google Clouds ermöglichen. Mit automatisierter Ressourcenerkennung, umfassenden Metriken, vorkonfigurierten Warnschwellen und Prognosen wird proaktives Cloud-Management Wirklichkeit.





Status des Cloud-Anbieters

Sie erhalten Einblicke in Dienstbeschränkungen, geplante Wartungsereignisse und die Dienstverfügbarkeit.



Ressourcenleistung

Schnelle Fehlerbehebung dank sofortiger und verbesserter Transparenz der Cloud-Ressourcen- und Anwendungsleistung.



ROI-Analyse

Sie sehen auf einen Blick, wo Sie Kosten sparen und Ausgaben optimieren können. Automatische Warnungen kennzeichnen Ausgabenschwellen und das Auslaufen reservierter Instanzen.

In Verbindung mit der Basisplattform von LogicMonitor bildet LM Cloud die umfassendste, SaaS-basierte Überwachungslösung für hybride IT-Umgebungen – all das von einer einzigen SaaS-Plattform aus.

„Die Produktivität, Intelligenz und Hybrid-Funktionen von Microsoft Azure zusammen mit der umfassenden Überwachungslösung von LogicMonitor unterstützen unsere Kunden mit einer vertrauenswürdigen Lösung bei ihrer Investition in die Cloud.“



Wesentliche Funktionsmerkmale von LM Cloud



LEISTUNGSDATEN

Eliminieren Sie Lücken in der Transparenz

Sie erhalten Zugriff auf umfassende Betriebssystem- und Anwendungsmetriken zusätzlich zu Cloud-spezifischen API-Daten.



ERREIGNISDATEN

Identifizieren Sie Änderungen mit Auswirkungen

Änderungen an der Konfiguration des Dienstes können über Erfolg oder Scheitern Ihrer Anwendung entscheiden. Wenn man weiß, um welche Änderungen es sich handelt und wann sie auftreten, reduziert dies die MTTR.



VERFÜGBARKEIT DES CLOUD-ANBIETERS

Werden Sie zum Experten

Sie erhalten Warnungen bei Dienstunterbrechungen, noch bevor sie von Ihrem Cloud-Anbieter bestätigt werden. Sie können die Verfügbarkeit und Latenz Ihrer Cloud-Dienste verfolgen.



KOSTEN NACH DIENST UND REGION

Verstehen Sie Ihre Kostenstellen

Sie können sich einen Überblick darüber verschaffen, was Sie am meisten und was Sie am wenigsten kostet. Anhand dieser Informationen können Sie künftig Ihre Kosten optimieren.



DIENSTBESCHRÄNKUNGEN

Verwalten Sie Dienstbeschränkungen proaktiv

Wenn Ihr Cloud-Konto über Dienstbeschränkungen verfügt, kann deren unerwartetes Erreichen die Verfügbarkeit Ihrer Anwendung beeinträchtigen. Sie erhalten Warnungen, wenn Sie sich den Beschränkungen nähern.



ABLAUFEN RESERVIERTER INSTANZEN

Verwalten Sie Ausgaben effizient

Sie behalten den Überblick über verschiedene reservierte AWS-Instanzen und wann sie ablaufen. LM Cloud stellt diese Informationen standardmäßig bereit.

Kundenzitate

Schroders

„Die zentrale Überwachungsfunktion ist brillant und wir sind begeistert, dass LM Cloud diese Funktionalität auf Multi-Cloud ausweitet.“

NICK CARDINAL-RICHARDS, PLATFORM ENGINEER BEI SCHRODERS

infor

„LogicMonitor bietet einen umfassenden Einblick in AWS, den wir mit unseren früheren Tools nicht hatten.“

DURGA DASH, DIRECTOR OF CLOUD OPERATIONS BEI INFOR


PACIFIC LIFE

„Wir sind ein Unternehmen mit einer umfangreichen und komplexen kritischen Infrastruktur, die vielen architektonischen Veränderungen unterworfen ist. LogicMonitor ist die einzige Plattform, die uns hier die nötige Agilität bietet.“

REZA SALARI, MANAGER OF INFORMATION,
SECURITY & TELEMETRY BEI PACIFIC LIFE INSURANCE



VERTRAUENSWÜRDIG

Schroders

nielsen

zendesk



Quora

trulia



PACIFIC LIFE

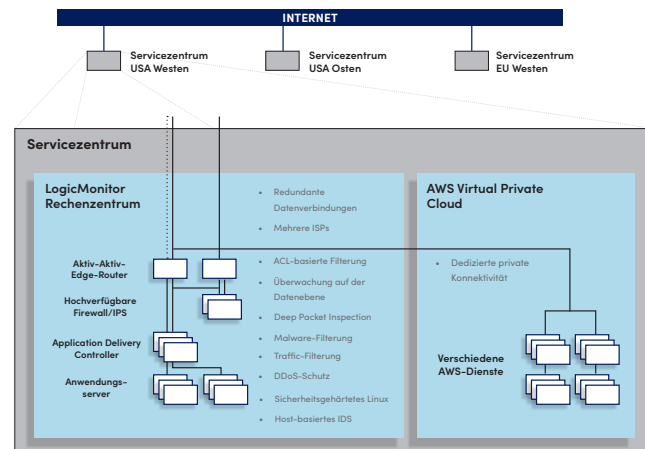
LogicMonitor unterhält mehrere Schichten von Sicherheitskontrollen für unsere Anwendungen, Infrastrukturen und Geschäftsabläufe. Unser rigoroser Defense-in-Depth-Ansatz stellt sicher, dass Ihre Daten geschützt sind.

Sicherheit der Plattform

- TLS 1.3-Verschlüsselung – nur mit den stärksten Schlüsseln und Chiffren – sichert die gesamte Netzwerkkommunikation zwischen Ihrer Umgebung und LogicMonitor.
- AES-256-Verschlüsselung schützt Gerätezugangsdaten, Benutzerkontoinformationen, LM Logs™-Daten, LM Config™-Dateien und alle anderen vertraulichen Informationen, die auf der Festplatte gespeichert sind.
- Starke Benutzerauthentifizierung erfolgt entweder über unser integriertes Zwei-Faktor-System oder über die Integration mit Ihrem SAML-Identity-Provider.
- Robuste Zugriffsverwaltung wird über feinkörnige rollenbasierte Zugriffskontrolle gewährleistet.
- Netzwerk-Freigabelisten stellen sicher, dass nur von kundenspezifischen IP-Adressen und Netzwerkblöcken auf die Plattform zugegriffen werden kann.

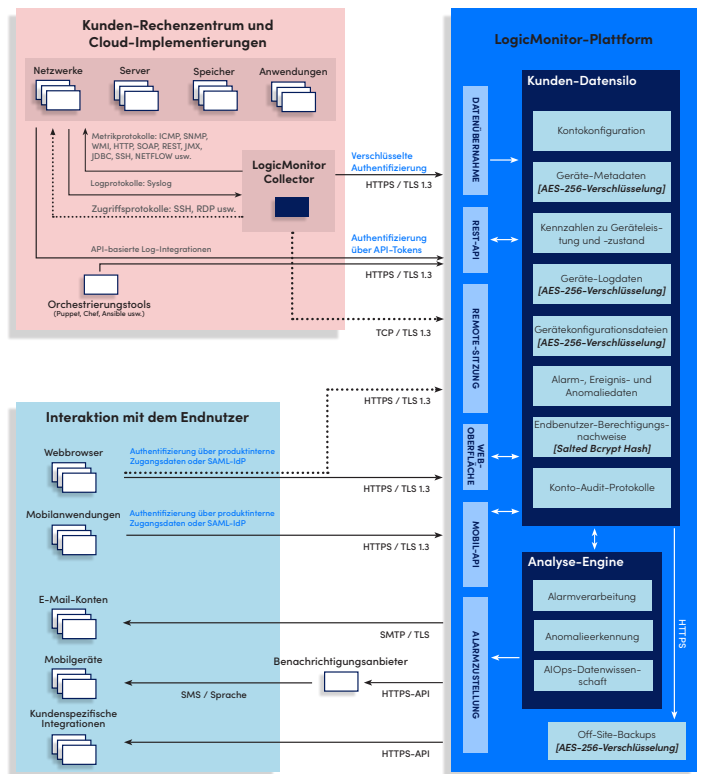
Sicherheit des Betriebs

- Basierend auf sicherheitsgehärteten Linux-Servern sowohl mit Perimeter- als auch Host-basierten Intrusion-Prevention-Systemen
- N+1-Redundanz ist für die gesamte Plattformarchitektur implementiert, um Hochverfügbarkeit zu gewährleisten.
- Multi-Faktor-Authentifizierung ist für den individuellen Zugriff auf jedes System erforderlich, wobei die Rollen auf Basis der geringsten erforderlichen Berechtigung zugewiesen werden, um unbefugten Zugriff zu verhindern.
- Strenge Hintergrundüberprüfungen und laufende Schulungen stellen sicher, dass alle LM-Mitarbeiter in der Lage sind, ihre Verpflichtungen in Sachen Sicherheit zu erfüllen.



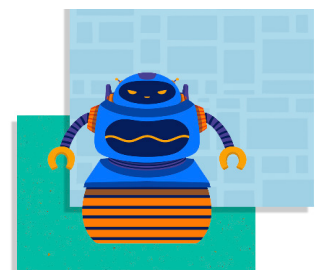
Collector-Sicherheit

- Jeder LM Collector ist mithilfe moderner kryptographischer Verfahren eindeutig einem Kundenkonto zugeordnet.
- Die gesamte Kommunikation wird vom Collector ausgehend initiiert – indem keine eingehende Verbindung möglich ist, ist er resistent gegen Angriffe.
- Gerätezugriffsdaten werden nur im Arbeitsspeicher des Collectors abgelegt und nicht auf die Festplatte geschrieben.



Konformität mit Drittanbietern

- Die Sicherheit von LM ist nach den strengen Normen der ISO-27000-Serie und von SOC2 Typ 2 zertifiziert.
- Regelmäßige Penetrationstests an unserer Anwendung und Infrastruktur durch professionelle Cybersicherheitsfirmen validieren unsere Abwehrmaßnahmen.
- Personenbezogene Daten werden in Einklang mit globalen Datenschutzbestimmungen wie der DSGVO und dem CCPA behandelt.



Nähere Informationen zur Sicherheit bei LogicMonitor finden Sie im LogicMonitor Security Whitepaper unter www.logicmonitor.com/security.